

## Das Programm der Reise

1. Tag Bus-Anreise, Abend in der Mainzer Altstadt
2. Tag Mainz: St. Stephan (Chagall-Fenster), Synagoge u.a.
3. Tag Worms: Dom St. Peter, Jüdischer Friedhof "Heiliger Sand" u. a.
4. Tag Speyer: Jüdisches Viertel, Dom zu Speyer
5. Tag Frühstück, Rückfahrt nach Duisburg



Fotos: pixabay

## REISEANGEBOT

Die Studienfahrt in die **SchUM-Städte** wird von VIATOR-REISEN Dortmund angeboten in Kooperation mit dem Schulreferat Duisburg/Niederrhein.

### Mainz - Worms - Speyer

#### Leistungen Reiseanbieters VIATOR-REISEN

- Fahrt im modernen Komfort-Reisebus ab Duisburg
- Vier Übernachtungen im Tagungszentrum Erbacher Hof, Mainz, Doppelzimmer mit Dusche/WC, Einzelzimmer mit Zuschlag
- Frühstücksbuffet im Erbacher Hof
- Audiosystem bei den Führungen
- Reise-Insolvenz-Versicherung

#### Leistungen Schulreferat

##### Duisburg/Niederrhein

- Reisebegleitung durch Pfarrerin Annette Vetter, Schulreferat Duisburg/Niederrhein
- Informationen rund um die Reise
- Angebot von vorbereitenden Veranstaltungen
- Fortbildungsangebote für Religionsunterricht bezogen auf jüdisches Leben

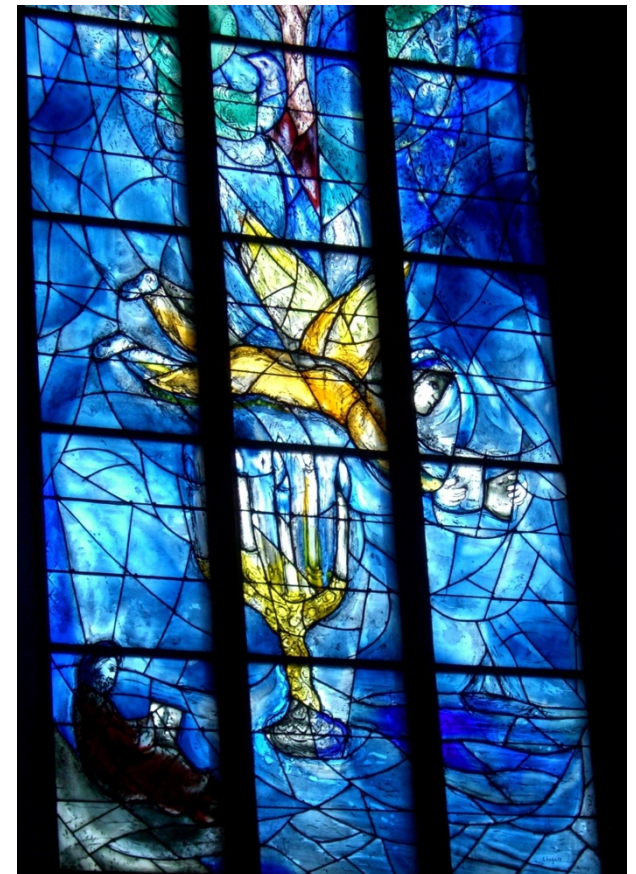
#### Nicht enthaltenen Leistungen

- Anreise bis Duisburg
- Verpflegung und Getränke (außer die o.g.)
- Trinkgelder
- Reiseversicherung (Reisegepäck, Krankenversicherung, Reiserücktrittversicherung)
- Persönliche Ausgaben

#### Teilnehmer:innen

- Mindestzahl von 20 Personen

**Mainz - Worms - Speyer**  
Studienreise in die SchUM-Städte vom 17. - 21.05.2023





**Ev. Schulreferat  
Duisburg/Niederrhein**

## Erleben Sie selbst

Die Besonderheit dieser Studienreise liegt in der Erkundung der jüdischen Zentren des Mittelalters mit fachkompetenter Reiseleitung.

Begegnungen vor Ort öffnen den Blick für 1700 Jahre jüdisches Leben in Deutschland.



## REISEVERANSTALTER

**VIATOR-REISEN DR. HEINRICH HEGENER**

Propsteihof 4, 44137 DORTMUND

Tel. 0231-177930

Fax 0231-1779328

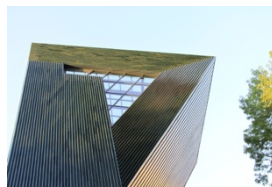
E-Mail: [info@viator.de](mailto:info@viator.de)

Es gelten die Reisebedingungen (AGB) der VIATOR-REISEN Dortmund, die Sie auf der Webseite [www.viator.de](http://www.viator.de) finden.

Die Studienreise lädt ein zur Entdeckung des jüdischen Lebens in den SchUM-Städten Speyer, Worms und Mainz, die seit dem Mittelalter einen Verbund von jüdischen Gemeinden bildeten. Die Bezeichnung SchUM (hebräisch שׂוּמ) ist ein Akronym aus den Anfangsbuchstaben der mittelalterlichen hebräischen Städtenamen Spira, Warmaisa, Magenza.

## ZIELGRUPPE

Alle Interessierten. Diese Fahrt richtet sich primär an Lehrer:innen.



## SPEYER

Museum SchPIRA

Judenhof

Neue Synagoge

Altstadt-Spaziergang mit Dom

Neue jüdische Gemeinde

## MAINZ

Jüdisches Viertel

Judäisches Bergland

Friedhof „Judensand“

Besuch in Kapernaum

Stephansdom, Chagall-

Fenster

Landesmuseum Mainz,

Judaica-Sammlung



Weitere Informationen zu den SchUM-Städten:

<https://schumstaedte.de/>

## WORMS

Ehemaliges Jüdisches

Viertel

Museum RASHI-Haus

Jüdischer Friedhof

„Heiliger Sand“



## REISEKOSTEN

Ab/bis Düsseldorf pro Person

im Doppelzimmer bei einer

Mindestteilnehmerzahl

von 20 Personen € 584,-

von 25 Personen € 538,-

von 30 Personen ca. € 496,-

zuzüglich 40 € Eintrittsgelder

Mehrkosten Einzelzimmer + ca. € 520,-

## Informationen und Anmeldung

Bitte wenden Sie sich bei

Fragen und Anmeldungen

an mich: Annette Vetter,

Schulreferat Duisburg/Niederrhein

[www.schulreferat-duisburg-niederrhein.de](http://www.schulreferat-duisburg-niederrhein.de)

[annette.vetter@ekir.de](mailto:annette.vetter@ekir.de)

Telefon 02842 921 498 13

Mobil 0157 86117157

