

Pfarrerin Hanna Sauter-Diesing, Ev. Schulreferat Duisburg-Niederrhein, Ebertstr. 5, 47457 Kamp-Lintfort,

Telefon: 02842/913425, E-Mail: [hanna.sauter-diesing@kirche-duisburg-niederrhein.de](mailto:hanna.sauter-diesing@kirche-duisburg-niederrhein.de), [www.schulreferat-duisburg-niederrhein.de](http://www.schulreferat-duisburg-niederrhein.de)



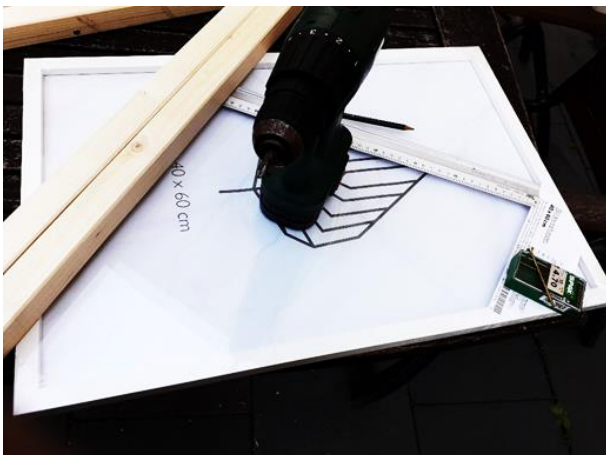
## Transportabler Schutzaufsteller

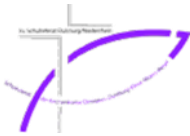
Nicht nur für den Religionsunterricht...

Hier kommt eine Anleitung für einen schlichten transportablen selbstgebauten Schutz zum Aufstellen z.B. auf den Schüler\*innentisch für ein Gespräch mit der Lehrer\*in. Oder auf dem Lehrer\*innentisch. Oder zum Elterngespräch usw. usw.

Folgendes war mir wichtig: Es sollte kostengünstig sein, leicht zu bauen, stabil genug zum Aufstellen und zum Transport von Klassenzimmer zu Klassenzimmer. Und auch völlig Ungeübte sollen den Aufsteller bauen können, denn irgendjemand wird sich finden der einen Akkuschauber hat und mir 5 Schrauben eindreht. Die Gesamtkosten eines Aufstellers liegen zwischen 7 und 10 Euro.

Und vielleicht signalisiert auch Ihre Schulleitung, dass Einkauf oder Kosten oder Herstellung oder sogar alles drei von der Schule aus gemacht wird. Denn die Lehrer\*innen, die den Aufsteller schon ausprobiert haben, sind sehr begeistert. Natürlich müssen wir alle uns an die jeweils geltenden Hygienebestimmungen halten. Der Aufsteller kann aber in vielen Situationen dazu beitragen, Gespräche und Austausch zu erleichtern. Ich wünsche Ihnen viel Freude beim Herstellen und Benutzen.

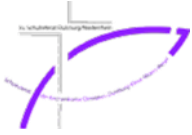




### Material und Hinweise:

- Sie brauchen einen **Bilderrahmen** mit Holzrahmen und Kunststoffscheibe. Der größere Aufsteller hat bei uns die Maße 50 cm mal 70 cm, der Kleinere 40 cm mal 60 cm. Gekauft habe ich meine bei Tedi bzw. Action. Ikea hat auch meistens welche.
- **Zwei Kanthölzer** aus dem Baumarkt. Hier verwendet wurden Kanthölzer mit 35mm Stärke. Größer geht immer (hier wollte ich vermeiden, dass zu viele Kanten entstehen, an denen man sich verletzen könnte), kleiner geht auf Kosten der Stabilität. Die Kanthölzer kann man sich im Baumarkt zurechtsägen lassen (vorher fragen ob das geht): Für den größeren Aufsteller sind das hier 60 cm Länge, für dem Kleineren 50 cm. Das kostet evtl. eine kleine Gebühr. Achten Sie bitte darauf, dass das Kantholz (gibt es meistens in der Länge von 2 oder 3 Metern) wirklich gerade ist...
- Die **Schrauben** müssen so lang sein, dass sie durch das erste Kantholz, den Rahmen (deswegen muss der aus Holz sein) und das zweite Kantholz gehen (da allerdings nicht ganz durch). Im zweiten Bild oben sehen Sie, welche ich benutzt habe. Ich empfehle 5 Schrauben für den großen Aufsteller und 4 Schrauben für den Kleinen.
- **Lineal, Bleistift und evtl. Radierer** zum Markieren des Schraubens an den Kanthölzern. Im Bild haben wir mit rotem Filzschreiber zur besseren Sichtbarkeit markiert (das geht mit Schleifpapier auch wieder weg). Bleistift lässt sich wegradieren.
- **Einen Akkuschauber/Elektroschauber bzw. jemanden, der mir das schraubt** – und da findet sich eigentlich in jedem Kollegium und Schule jemand. Einmal angefangen kann man fix auch mehrere Aufsteller machen (lassen). Das geht in ein paar Minuten.
- Für den **Transport** z.B. eine **Mehrwegeinkaufstasche**. Die Aufsteller sollten nie oben am Rahmen gehoben werden, sondern immer unten an den Hölzern.

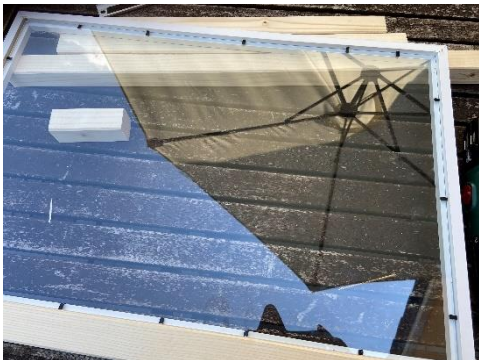




**Und so geht es:**



Lösen Sie aus dem Bilderrahmen alles außer der Kunststoffscheibe heraus. Diese befestigen Sie wieder mit den kleinen Klemmen. Das wackelt auch nachher ein bisschen. Wenn Sie mögen, können Sie die Kunststoffscheibe am Schluss mit Klebeband fixieren.



Der Rahmen hat an der Rückseite eine schmalere Kante. Die legen Sie bitte zu sich hin, also nach oben. Legen Sie die Kanthölzer auf die Längsseite unterhalb und oberhalb des Rahmens. Messen Sie den Abstand rechts und links gleich aus und markieren Sie die Punkte am Rahmen.

Jetzt können Sie wählen:

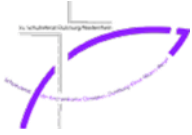
Variante 1: Der Rahmen und die Kanthölzer schließen alle bündig ab und bilden so zusammen die Standfläche. Dann müssen Sie die Kanthölzer oben und unter dem Rahmen entsprechend legen. Die Schrauben müssen dann an der unteren Linie eingeschraubt werden und die bestimmt sich durch die schmale Kante des Rahmens.

Markieren Sie auf dem einen Kantholz in regelmäßigem Abstand 3 Punkte, auf dem anderen Kantholz 2 Punkte für die Schrauben. Achtung: Denken Sie an die untere Linie!



Variante 1





Die zweite Variante hat die Kanthölzer als Auflagefläche, der Rahmen ist somit etwas höher. Hier ist die Linie für die Schrauben oben. Markieren Sie auf dem einen Kantholz in regelmäßigem Abstand 3 Punkte, auf dem anderen Kantholz 2 Punkte für die Schrauben. Achtung: Denken Sie an die untere Linie!



Variante 2

Jetzt ist es gleich fertig-aber zuerst wird fixiert und geschraubt! Am Besten holen Sie jetzt eine zweite Person, die Kanthölzer und Rahmen gut festhält. Tarieren Sie Hölzer und Rahmen auf die von Ihnen bestimmte Variante gut aus, so dass die Auflagefläche gleich ist (geht auch mit Augenmaß und einem Reststück des Kantholzes, dass Sie anlegen. Super ist eine Wasserwaage, die auch senkrecht misst. Wie gesagt, in einer Schule finden sich immer Menschen und Materialien...). Wenn Sie Schraubzwingen oder Ähnliches besitzen, schafft man das Fixieren und Schrauben auch alleine.

Jetzt wird geschraubt, möglichst gerade und so, dass der Schraubkopf nicht herausragt (Verletzungsgefahr). Sie können die Löcher im Rahmen auch vorbohren, bei uns war das nicht nötig.

### Herzlichen Glückwunsch: Fertig ist Ihr eigener Tischaufsteller.

Aufhübschen geht immer: Sie können das Kantholz noch mit Sandpapier schön glatt gerade an den Sägekanten schmirgeln, Rahmen und Kanthölzer z.B. mit Akrylfarbe anmalen, das Plexiglas mit Klebeband fixieren, Ihren Namen auf den Rahmen schreiben, freundliche Aufkleber auf die Schülerseite kleben, Ihre Transporttasche mit Desinfektionsmittel zum Sprühen und Tüchern zusätzlich bestücken, um vor jedem Raumwechsel Ihren Aufsteller zu desinfizieren, und noch ganz viel mehr.



Kleiner Aufsteller jetzt mit Büchern erhöht.



Größerer Aufsteller